

# Digitální výukový materiál

zpracovaný v rámci projektu „EU peníze školám“



MINISTERSTVO ŠKOLSTVÍ,  
MLÁDEŽE A TĚLOVÝCHOVY



OP Vzdělávání  
pro konkurenceschopnost

INVESTICE DO ROZVOJE VZDĚLÁVÁNÍ

Projekt: **CZ.1.07/1.5.00/34.0386 „SŠHL Frýdlant.moderní školy“**

Škola: **Střední škola hospodářská a lesnická, Frýdlant**  
Bělíkova 1387, příspěvková organizace

Šablona: **III/2**

Sada: **VY\_32\_INOVACE\_Zdravotní nauka.1.44**

Vytvořeno: **09. 05. 2013**

Ověřeno: **16. 10. 2013**

Třída: **SČ 1**

# KOSTRA – trupu a páteře

Vzdělávací oblast: **Název vzdělávací oblasti**

Předmět: **Zdravotní nauka**

Ročník: **1.**

Autor: **Mgr. Ivana Košková**

Časový rozsah: 1 vyučovací hodina

Pomůcky: model a obraz kostry, dataprojektor, notebook

Klíčová slova: **kostra lidského těla a její části, žebra, hrudní kost, obratle, lordóza, kyfóza**

## **Anotace:**

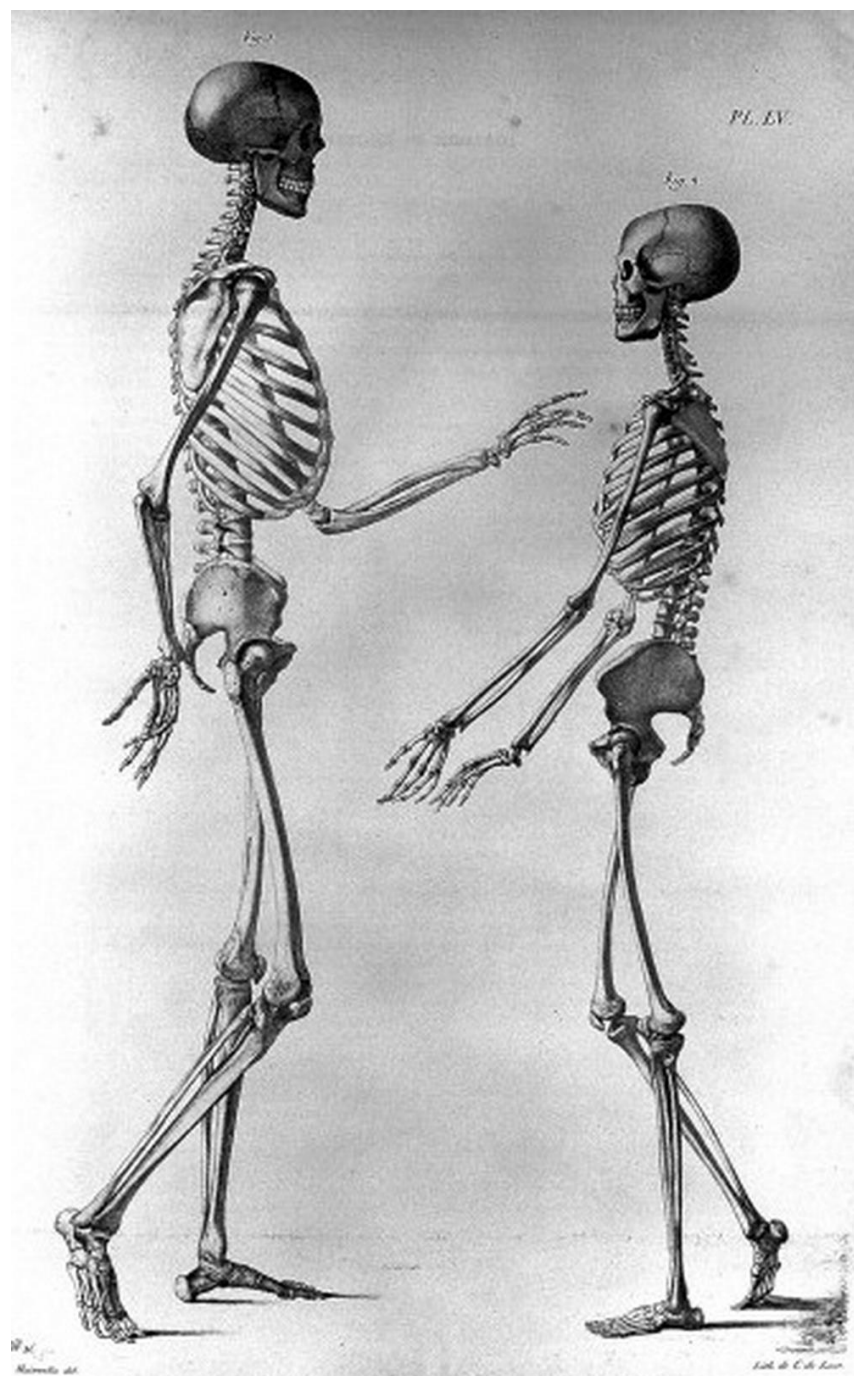
Materiál je určen pro studenty oboru Sociální činnost, první ročník. Seznamuje s kostrou hrudníku a páteře a jejich funkcí.

# **KOSTERNÍ SOUSTAVA 2.**

**Kostra lidského těla**

**Kostra trupu**

**Kostra páteře**



# Kostra lidského těla

je tvořena :

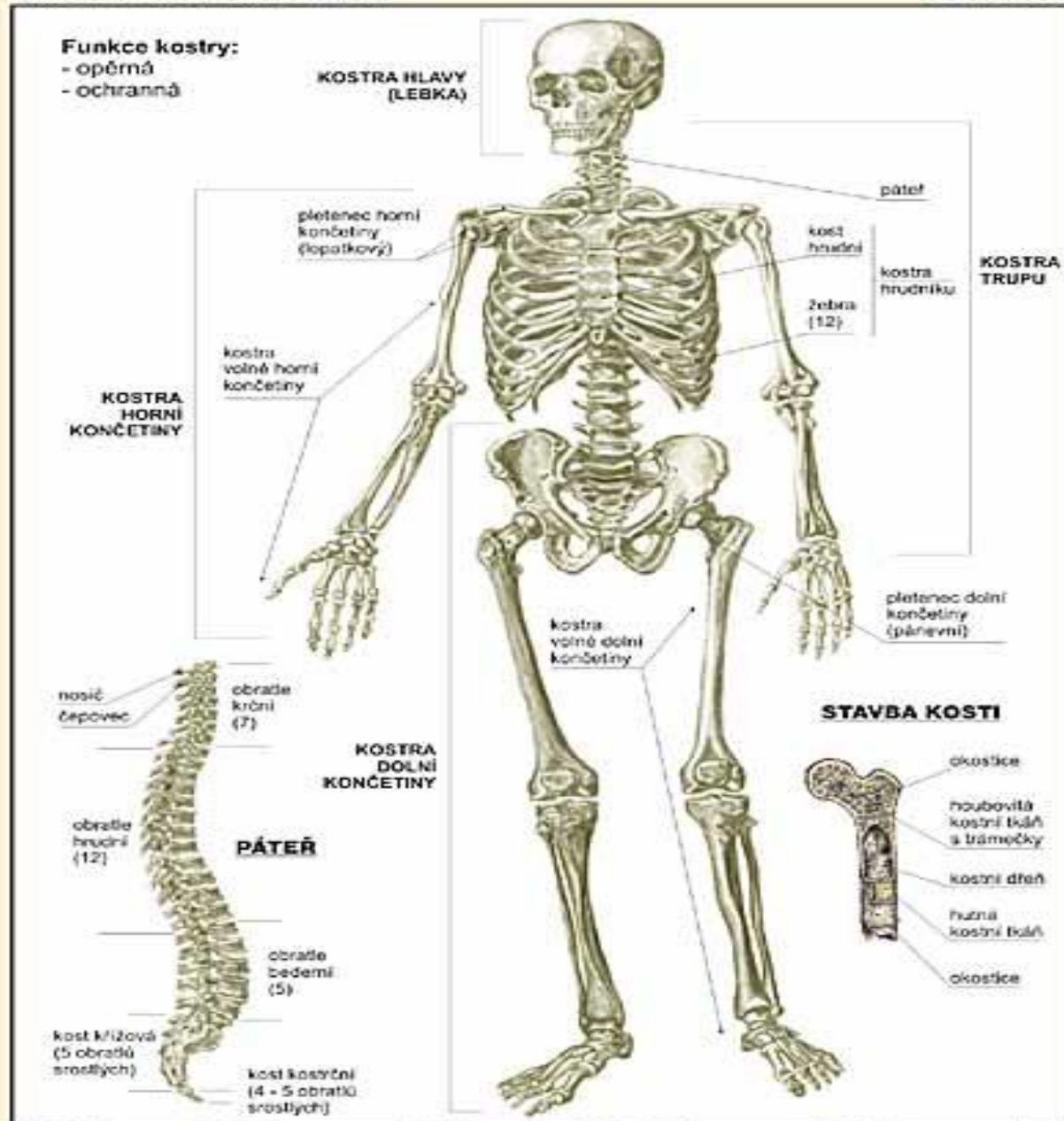
1. kostrou hlavy
2. kostrou trupu
3. kostrou horních končetin (HK)
4. kostrou dolních končetin (DK)



# KOSTRA ČLOVĚKA I

STIEFEL

**Funkce kostry:**  
- opěrná  
- ochranná



# Kostra hrudníku

hrudník je tvořen :  
**žebry**  
**hrudní kostí**  
**hrudními obratli**

## Žebra

- jsou to protáhlé,obloukovité kosti
- kloubně spojené s obratli a na přední části jsou připojeny **žeberní chrupavkou** k hrudní kosti

## Druhy žeber

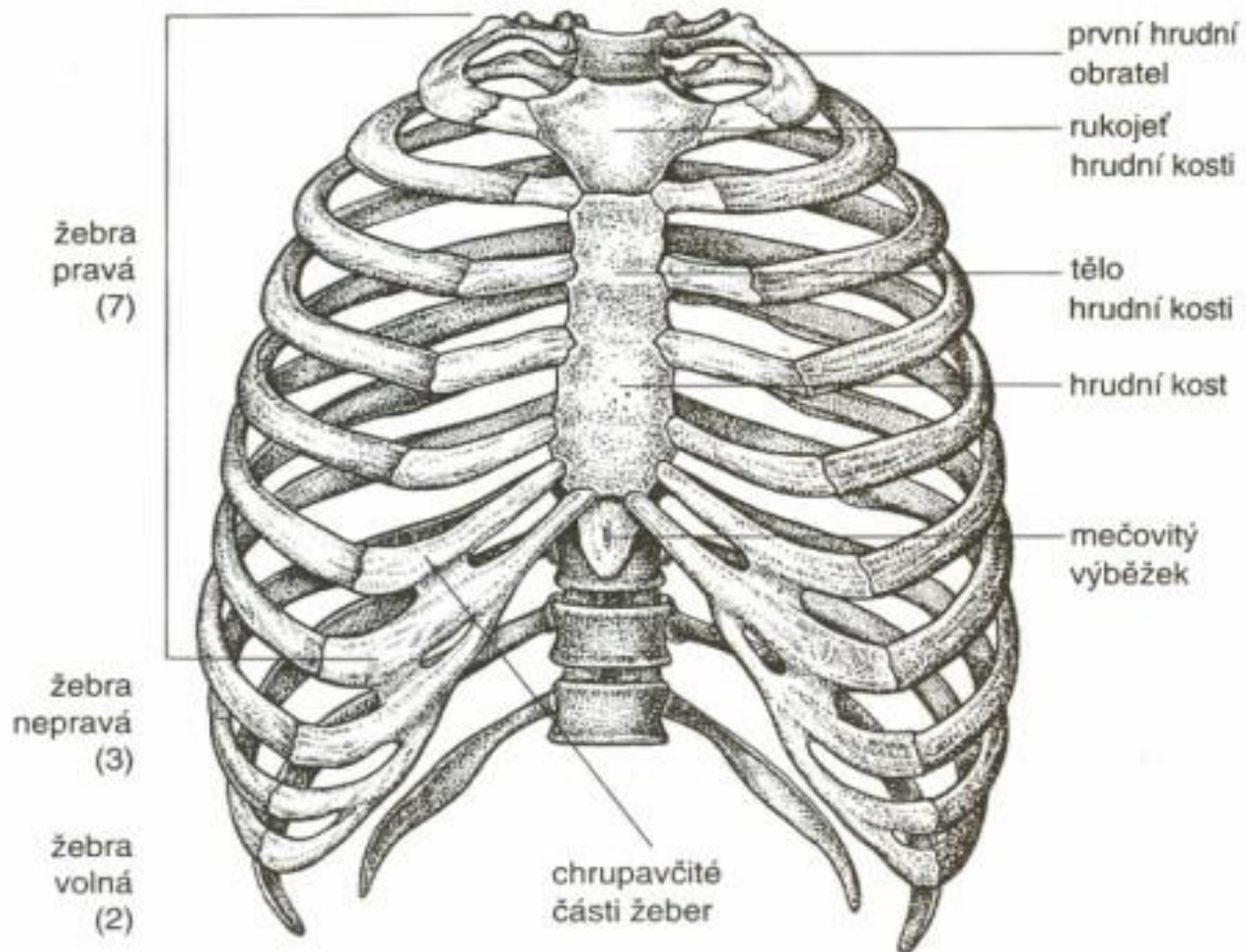
- a) **prvních 7 párů – žebra pravá** – jsou připojena chrupavkou přímo k hrudní kosti
- b) **3 páry – žebra nepravá** – jsou připojena chrupavkou k předcházejícímu páru pravých žeber
- c) **2 páry – žebra volná** – končí mezi svaly stěny břišní

## Hrudní kost

- je plochá, hmatná, uzavírá hrudní koš
- je křevetvorným orgánem
- skládá se z rukojeti  
těla  
mečovitého výběžku



# Hrudník



## Funkce hrudníku

- hrudní koš tvoří **kostěný obal** (schránku) pro hrudní orgány
- **upínají se na něj** zádové, krční a břišní **svaly**
- podílí se na **dýchání** (díky mezižeberním svalům)

# Páteř

## Funkce páteře

- tvoří pružnou osu vzpřímeného těla
- připevňují se na ní pletence horních a dolních končetin
- začínají zde svaly trupu
- tvoří kostěné pouzdro (páteřní kanál) pro míchu

**Páteř je tvořena obratli.**

**Obratle** – tvoří páteř, jsou krátké, nepravidelné

**7 krčních (cervikáles C 1 – C 7)**

**12 hrudních (thoracicales Th 1 – Th 12)**

**5 bederních (lumbales L 1 – L 5)**

**5 křížových – srůstají v 1 kost křížovou (os sacrum)**

**4-5 kostrčních (os coccygis)**

Tvar obratlů je podobný, liší se svou mohutností.

Obratle jsou tvořeny:

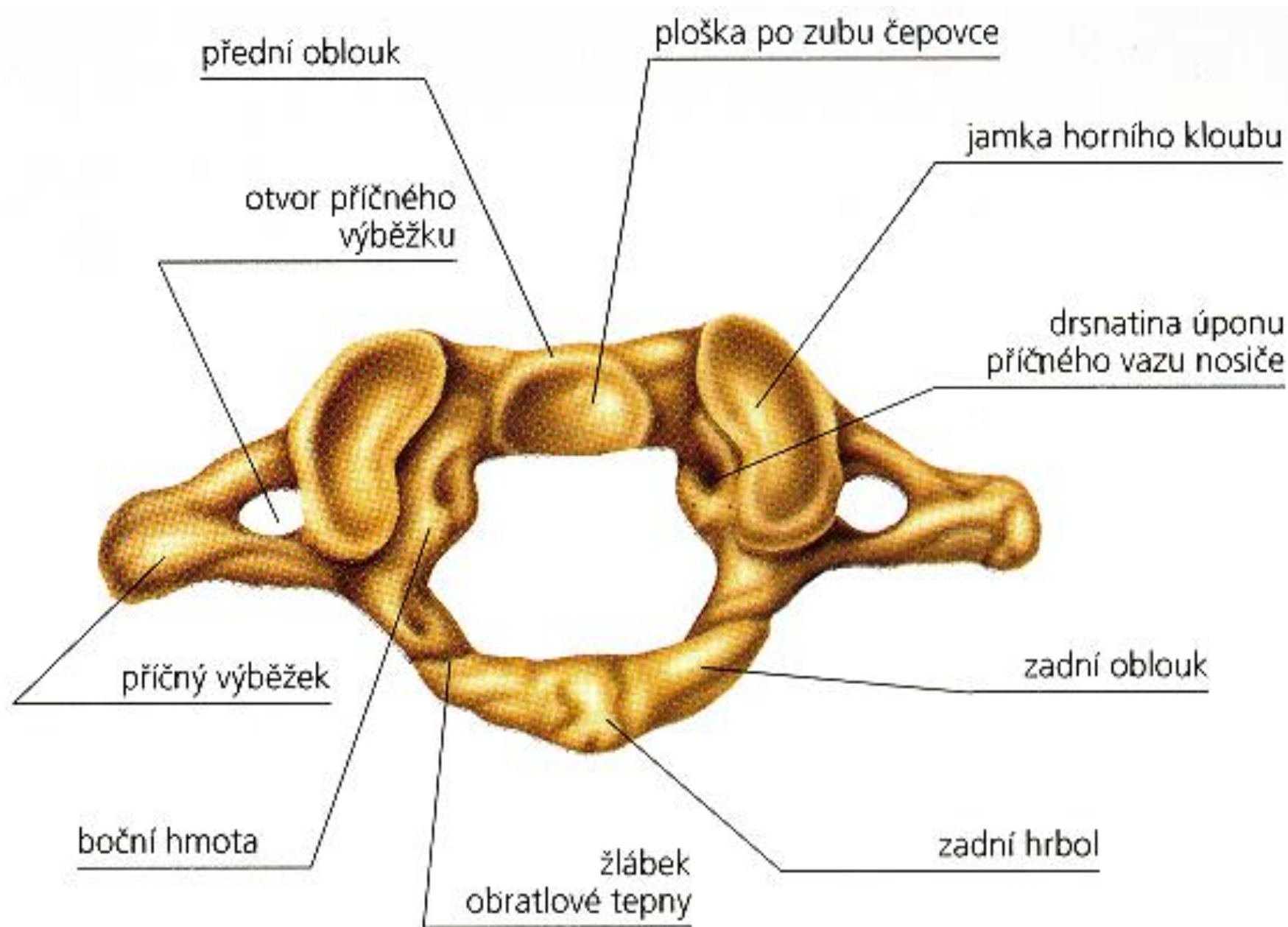
**tělem**

**2 příčnými výběžky**

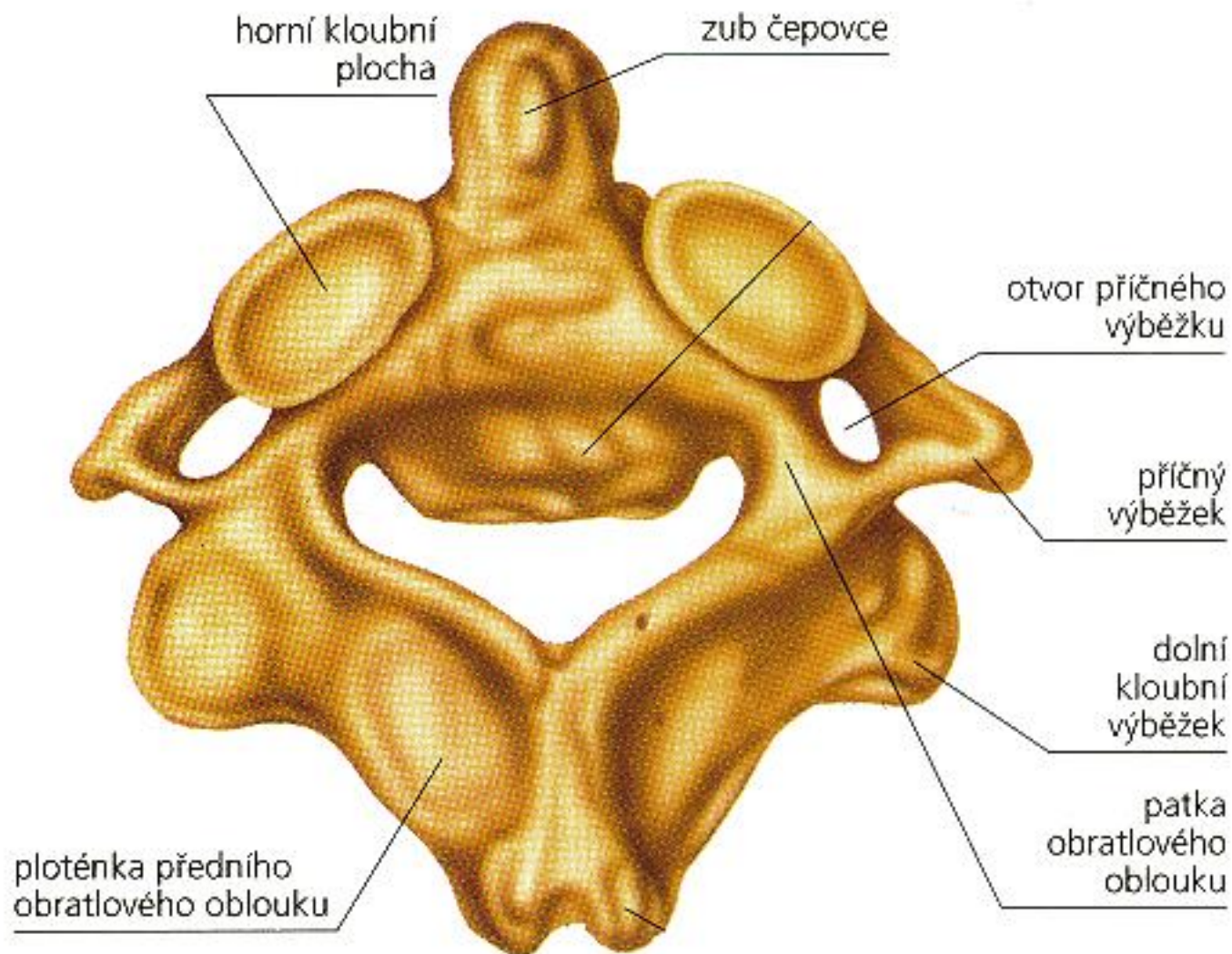
**4 kloubními výběžky**

**1 trnový výběžek**

# 1.krční obratel – atlas (nosič)

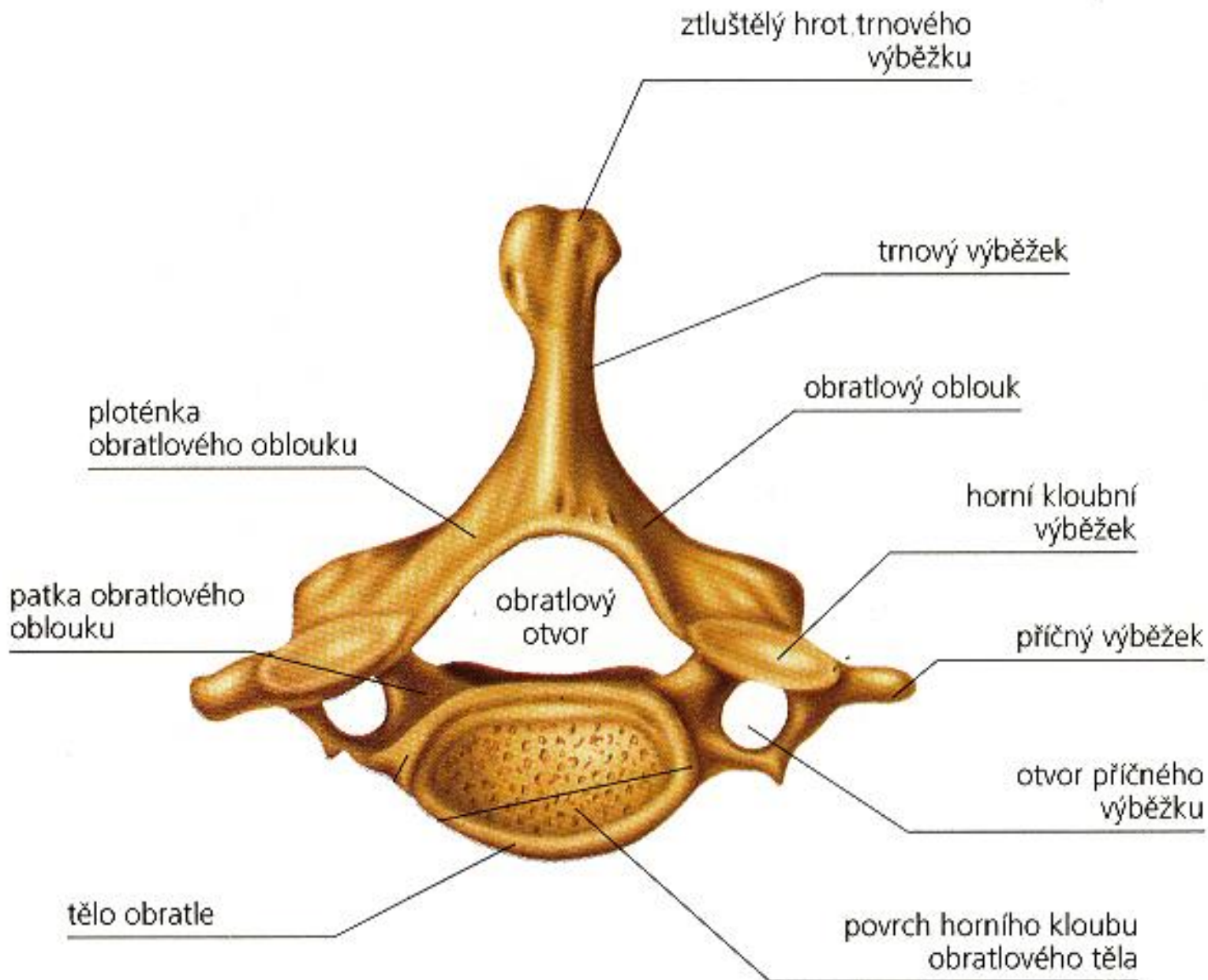


## 2.krční obratel – axis (čepovec)

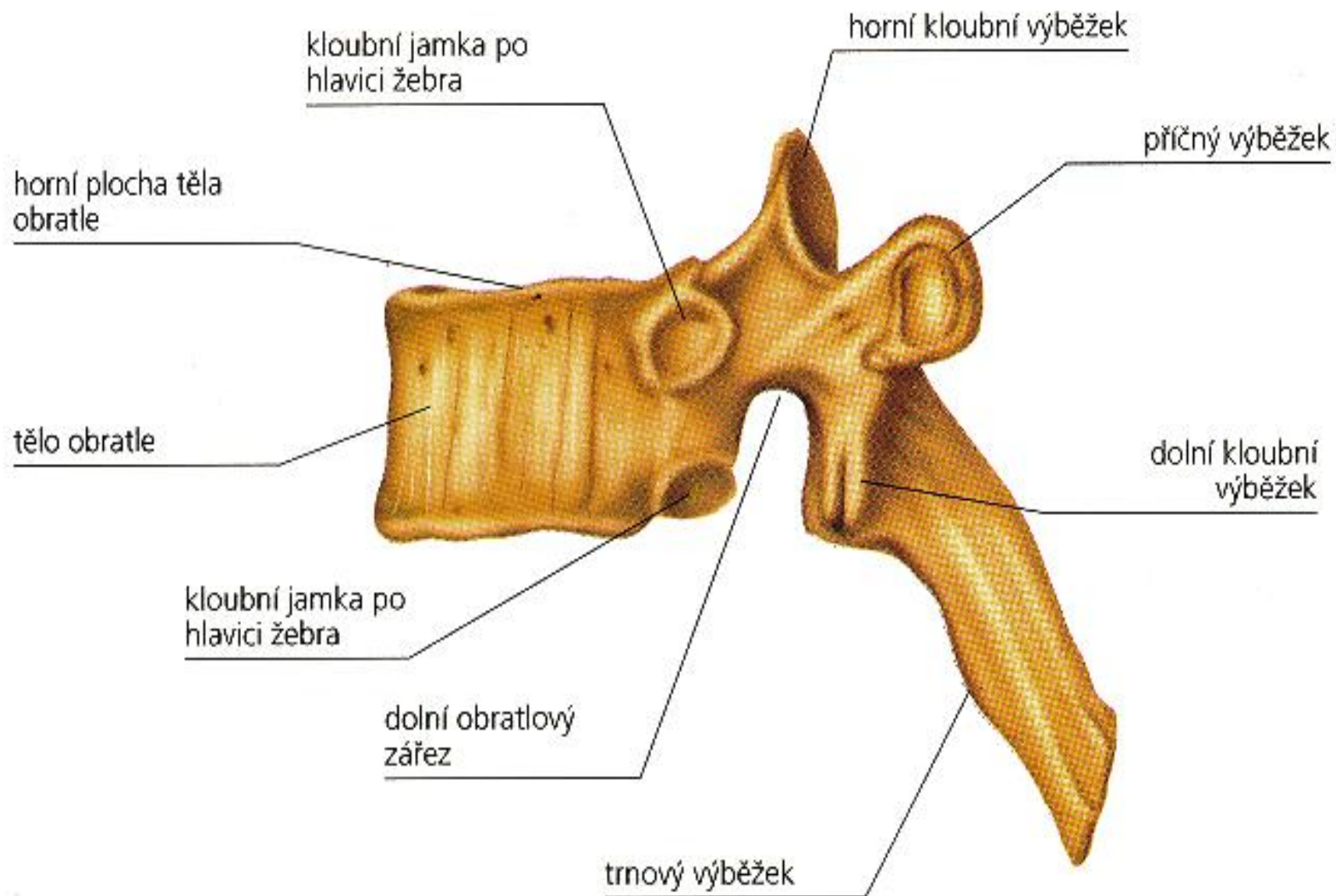




## 7.krční obratel

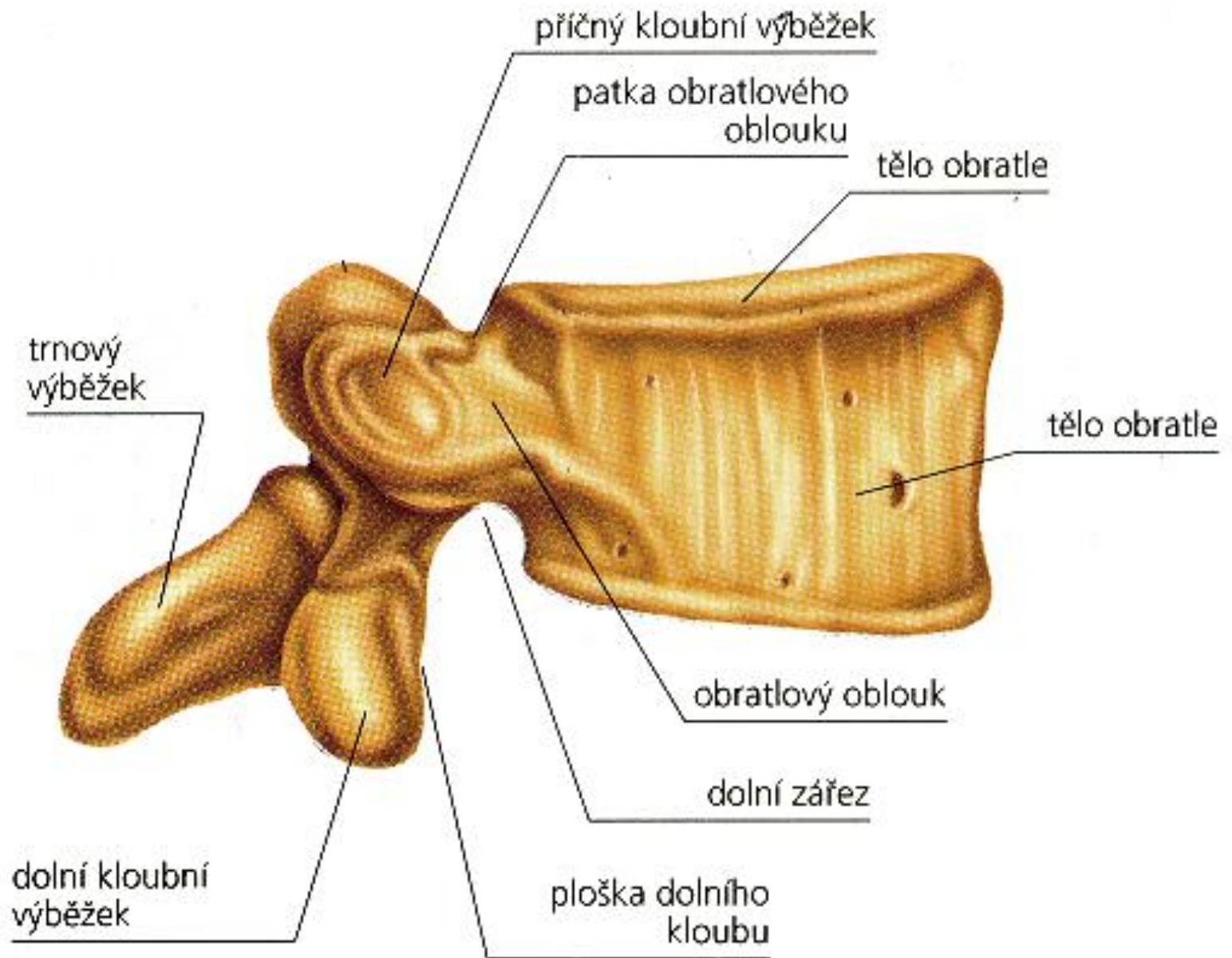


## 6.hrudní obratel

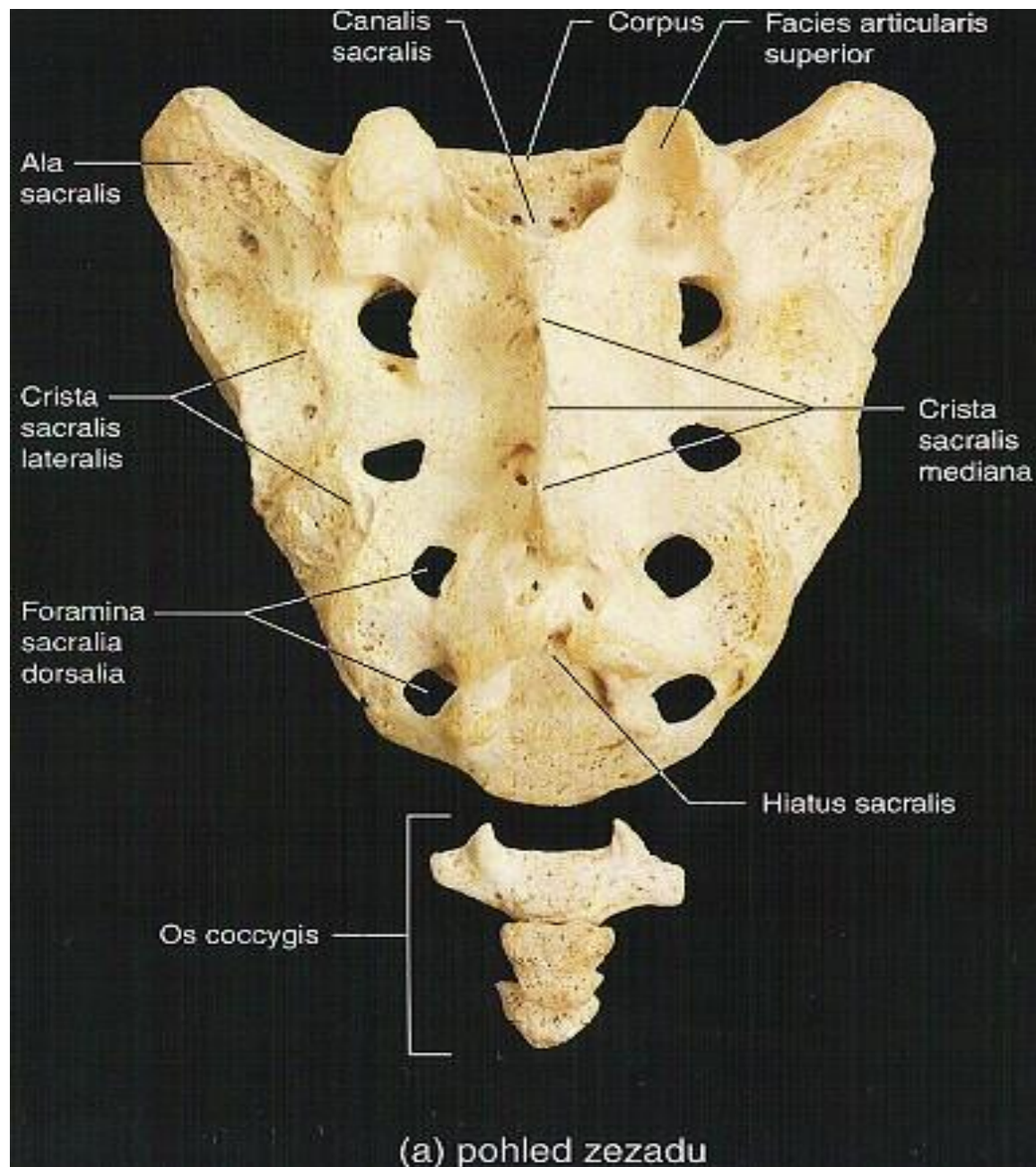




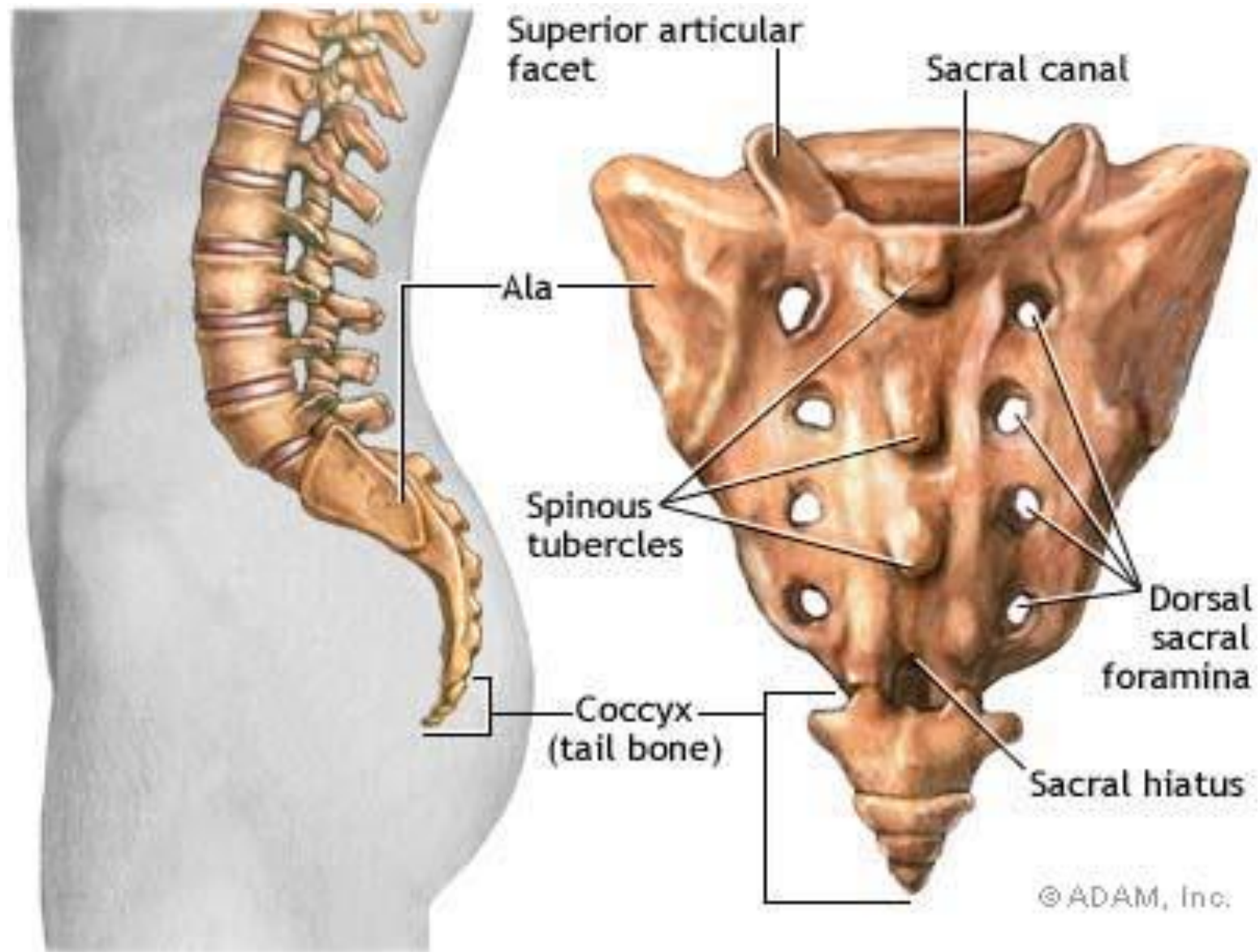
## 5.bederní obratel



# křížová kost



# kostrč



- nosič (atlas)** – je první krční obratel, nemá vlastní tělo, na horní ploše jsou plošky pro spojení a týlní kostí
- čepovec (axis)** – druhý krční obratel, z těla vyčnívá výběžek (zub), který spojuje první a druhý obratel
- kost křížová** – je klínovitě vložená mezi kosti pánve – s ní je kloubně spojena (malý pohyb v kloubu)
- kost kostrční** – je zbytek ocasní páteře, jsou to drobné nepravidelné, srostlé kosti

# Páteřní spoje

- jsou charakterizované : **stabilitou**
- **pevností**
- **omezenou**  
**pohyblivostí**
- mezi jednotlivými obratlovými spoji jsou chrupavčité destičky – **meziobratlové ploténky**
- těla, klouby i výběžky jsou navzájem spojeny **pevnými vazy**
- pohyblivé spojení je zajištěno **meziobratlovými klouby**



# Prohnutí páteře

- zakřivení páteře se postupně vyvíjí
- **novorozenec** – páteř zaujímá takový tvar jako je podložka
- **dítě při posazení** – celá páteř je konvexní dozadu – tzn. **kyfóza** (hrudní a křížová)
- vzpřimování hlavy a postavování – vytváří se krční a bederní lordóza
- **lordóza** – v oblasti krční a bederní páteře, jde o prohnutí dopředu

**Páteř je dvakrát esovitě prohnutá – toto prohnutí (zakřivení) umožňuje zachovat stabilitu těla**

# Páteř



krční lordóza

hrudní kyfóza

bederní lordóza

křížová kyfóza

## **Opakování**

- 1. Jakou funkci plní hrudní koš.**
- 2. Kterými kostmi je tvořen hrudní koš.**
- 3. Vysvětlete pojem pravá, nepravá a volná žebra.**
- 4. Jakou funkci plní páteř.**
- 5. Napište počet a druhy obratlů.**
- 6. Jak se jmenuje první krční obratel a čím se vyznačuje.**
- 7. Jakými částmi je tvořen obratel.**
- 8. Vysvětlete pojmy lordóza a kyfóza, v které části páteře se vyskytují.**



# Použité zdroje

- DYLEVSKÝ, I. *Základy anatomie a fyziologie člověka*. Olomouc: EPAVA, 1995. 429 s. ISBN 80-901667-0-9.
- DYLEVSKÝ, I., TROJAN, S. *Somatologie I*. Praha: Avicenum, 1982. 320 s.
- DYLEVSKÝ, I., TROJAN, S. *Somatologie II*. Praha: Avicenum, 1983. 344 s.
- JELÍNEK, J., ZICHÁČEK, V. *Biologie - pro střední školy gymnaziálního typu*. Olomouc: FIN PUBLISHING, 1996. 409 s. ISBN 80-86002-01-2.
- NOVÁKOVÁ, I. *Zdravotní nauka 1. díl*. Praha: Grada Publishing, 2011. 187 s. ISBN 978-80-247-3708-9.
- NOVOTNÝ, I. *Biologie člověka pro gymnázia*. Praha: FORTUNA, 1995. 136 s. ISBN 80-7168-234-9.
- *Lidské tělo*. Praha: Svojtka & Co., s.r.o., 2012. 96 s. ISBN 978-80-256-0946-0.
- Anatomie a fyziologie. *Operace páteře* [online]. [cit. 2014-01-03]. Dostupné z: <http://operace-patere1.webnode.cz/anatomie-a-fyziologie/>
- Biologie člověka [online]. [cit. 2014-01-03]. Dostupné z: [http://ms.gsospg.cz:5050/bio/Sources/Textbook\\_Textbook.php?intSectionId=10700](http://ms.gsospg.cz:5050/bio/Sources/Textbook_Textbook.php?intSectionId=10700)
- ČPZP - Kostí [online]. [cit. 2014-01-03]. Dostupné z: <http://www.cpzp.cz/clanek/2539-0-Kosti.html>
- Deníček Neznámé » 2011 » Březen [online]. [cit. 2014-01-03]. Dostupné z: <http://denicek-nezname.eblog.cz/2011/03>

Pokud není uvedeno jinak, jsou použité objekty vlastní originální tvorbou autora. Materiál je určen pro bezplatné používání pro potřeby výuky a vzdělávání na všech typech škol a školských zařízení. Jakékoliv další využití podléhá autorskému zákonu. Veškerá vlastní díla autora (fotografie, videa) lze bezplatně dále používat i šířit při uvedení autora jména.

# Použité zdroje

- Gender a tělo. *Ústav historických věd Fakulty filozofické Univerzity Pardubice* [online]. [cit. 2014-01-03]. Dostupné z: <http://uhv.upce.cz/cs/gender-a-telo/>
- Kostra člověka I. díl, 100 x 140 cm DUO (+20 A4) - STIEFEL EUROCARD s.r.o. [online]. [cit. 2014-01-03]. Dostupné z: <http://www.stiefel-eurocart.cz/nastenne-didakticke-pomocky-/96-kostra-cloveka-i-diel.html>
- Lidské tělo [online]. [cit. 2014-01-03]. Dostupné z: <http://www.latinsky.estranky.cz/fotoalbum/kosterni-soustava/kosterni-soustava/kostra-hrudniku.jpg.-.html>
- MAŘÍKOVÁ, Kristýna. *Poruchy páteře způsobené nesprávným držením těla* [online]. [cit. 2014-01-03]. Dostupné z: <http://absolventi.gymcheb.cz/2009/krmarik/stranky%20oktava/index.html>

Pokud není uvedeno jinak, jsou použité objekty vlastní originální tvorbou autora. Materiál je určen pro bezplatné používání pro potřeby výuky a vzdělávání na všech typech škol a školských zařízení. Jakékoliv další využití podléhá autorskému zákonu. Veškerá vlastní díla autora (fotografie, videa) lze bezplatně dále používat i šířit při uvedení autorova jména.