

Digitální výukový materiál

zpracovaný v rámci projektu „EU peníze školám“



INVESTICE DO ROZVOJE VZDĚLÁVÁNÍ

Projekt: **CZ.1.07/1.5.00/34.0386 „SŠHL Frýdlant.moderní školy“**

Škola: **Střední škola hospodářská a lesnická, Frýdlant**
Bělíkova 1387, příspěvková organizace

Šablona: **III/2**

Sada: **VY_32_INOVACE_Zdravotní nauka.2.41**

Vytvořeno: **05. 03. 2013**

Ověřeno: **13. 05. 2013**

Třída: **SČ 2**

NEMOCI OBĚHOVÉ SOUSTAVY –

ISCHEMICKÁ CHOROBA DOLNÍCH KONČETIN 1 – charakteristika, příčiny vzniku a stádia nemoci, rizikové faktory

Vzdělávací oblast: **Název vzdělávací oblasti**

Předmět: **Zdravotní nauka**

Ročník: **2.**

Autor: **Mgr. Ivana Košková**

Časový rozsah: **1 vyučovací hodina**

Pomůcky: **dataprojektor, notebook**

Klíčová slova: **ischemické choroba dolních končetin, trombus, embolus, aterom, asymptomatické, klaudikační stádium, klidová ischemická bolest, trofické změny**

Anotace:

Materiál je určen pro studenty oboru Sociální činnost, druhý ročník. Seznamuje s charakteristikou onemocnění, s příčinami vzniku, stádii nemoci a rizikovými faktory.

ISCHEMICKÁ CHOROBA DOLNÍCH KONČETIN 1

Charakteristika onemocnění

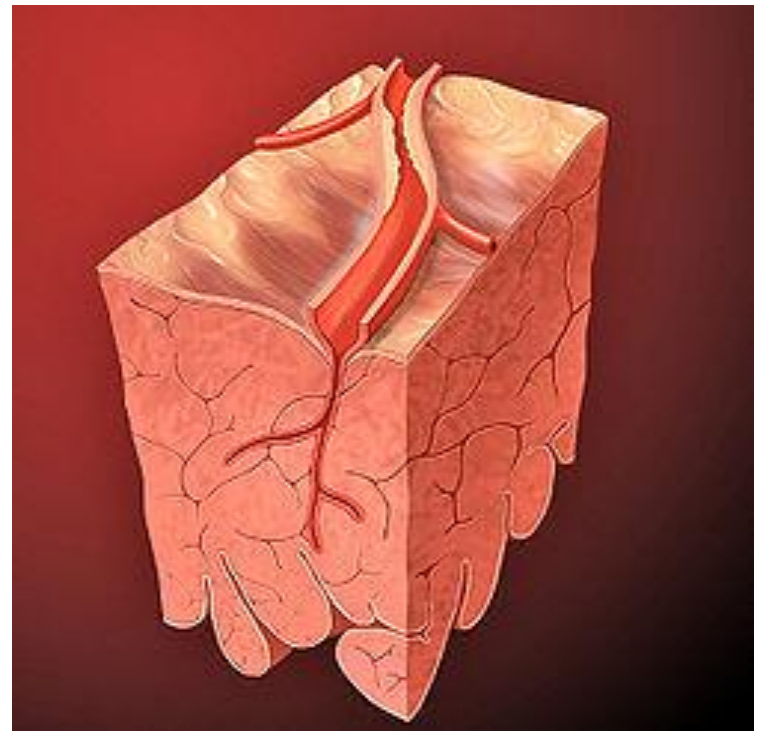
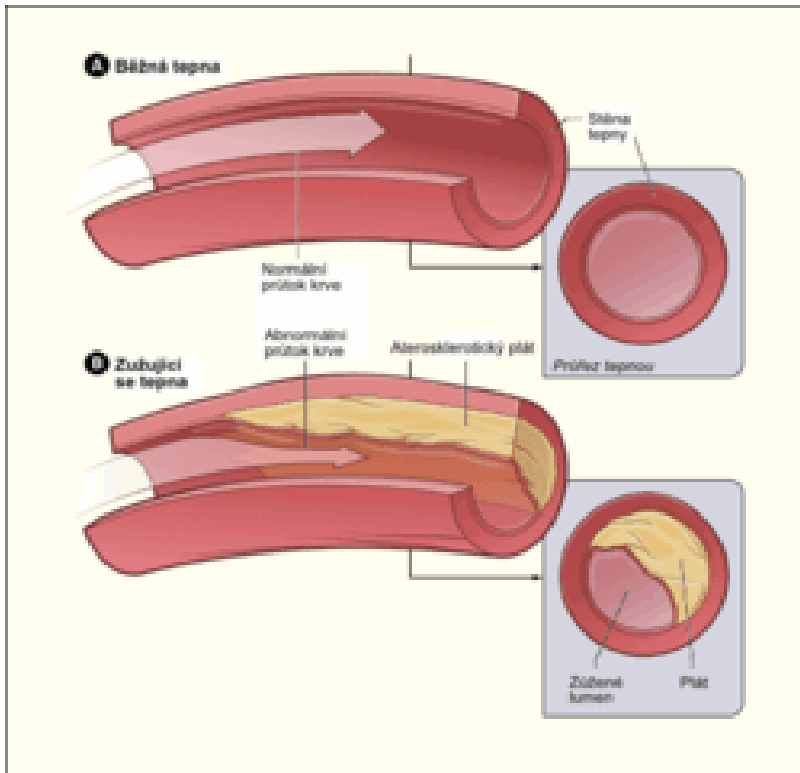
Příčiny vzniku

Stádia chronické ICHDK

Rizikové faktory

Charakteristika onemocnění

- Ischemická choroba dolních končetin (ICHDK), je onemocnění při kterém dochází k zužování nebo uzávěru periferních tepen,
- nejčastěji v důsledku aterosklerózy, to má za následek omezení nebo uzávěr přítoku krve do dolních končetin, za místem zúžení dochází k nedostatku kyslíku
- příčinou naprosté většiny případů ICHDK je ateroskleróza
- tepnu může uzavřít samotný aterom, trombus, embolus
- řadíme ji do civilizačních chorob



Příčiny

Podle rychlosti vzniku ischemie

- **akutní uzávěr tepen dolních končetin** – vzniká náhle po přerušení toku krve, končetina je bezprostředně ohrožena
- **chronický uzávěr tepen dolních končetin** – průtok krve v končetině se zhoršuje postupně, příznaky ischemie se objevují pozvolna

Příčinou uzávěru tepen mohou být :

- **Trombus** – nasedá na aterom ve stěně tepny DK
- **Embolus** – obvykle vzniká v srdci a putuje do DK
- **Samotný aterom** – vzniká v místě postižení tepny (např. u diabetiků) – pak to vede k zhoršenému prokrvení – ischemie v DK a špatnému hojení defektů, mohou vznikat až nekrózy

Stádia chronické ICHDK

- **I.asymptomatické stádium** – nepocítují se žádné příznaky a obtíže, ale končetina může být chladná, při vyšetření je diagnostikováno zúžení tepny
- **II.klaudikační stádium** – objeví se klaudikační bolesti a přerušované kulhání při zátěži, pokud si pacient odpočine bolest odezní, bolest se se zhoršujícím se stavem objevuje častěji
- **III. stádium klidových ischemických bolestí** – bolest končetin je trvalá, budí pacienta v noc, často spí se svěšenými končetinami z lůžka
- **IV. stádium trofických změn (defekty kůže nekróza, gangréna)** – stav prokrvení je kritický, objevují se svalové záškuby a křeče, nemocný je ohrožen gangrénou (odumření tkáně), i z drobné rány může vzniknout rozsáhlý defekt až amputace



Rizikové faktory

- **neovlivnitelné faktory** – pohlaví (vyšší riziko u mužů), věk – větší riziko u lidí nad 70 let
- **ovlivnitelné faktory** – kouření (chemické poškození cév)
pravděpodobnost vzniku u kuřáků je 100:1, zvýšený cholesterol (pozor na tučná jídla), hypertenze (mechanicky poškozuje cévy), diabetes, obezita

Opakování

- 1. Jak je charakterizovaná ICHDK.**
- 2. Uved'te příčiny vzniku ICHDK podle rychlosti uzávěru.**
- 3. Vysvětlete pojmy – embolus, trombus.**
- 4. Vysvětlete II stádium chronické ICHDK (klaudikační).**
- 5. Které faktory vzniku onemocnění může pacient sám ovlivnit.**

Použité zdroje

- NOVÁKOVÁ, I. *Zdravotní nauka 2. díl*. Praha: Grada Publishing, 2011. 204 s. ISBN 978-80-247-3709-6.
- NOVOTNÝ, I. *Biologie člověka pro gymnázia*. Praha: FORTUNA, 1995. 136 s. ISBN 80-7168-234-9.
- HERMAN, J., MUSIL, D., a kolektiv. *Žilní onemocnění v klinické praxi*. Praha: Grada Publishing, 2011. 280 s. ISBN 978-80-247-3335-7.
- SOUČEK, M. *Vnitřní lékařství*. Praha: Grada Publishing, 2011. 1788 s. ISBN 978-80-247-2110-1.
- Atherosclerosis_diagram [online]. [cit. 2014-01-03]. Dostupné z: http://www.wikiskripta.eu/images/c/c2/Atherosclerosis_diagram.gif
- Arterial ulcer peripheral vascular disease. *WikiSkripta* [online]. [cit. 2014-01-03]. Dostupné z: http://www.wikiskripta.eu/index.php/Soubor:Arterial_ulcer_peripheral_vascular_disease.jpg.
- Heart coronary artery lesion. *WikiSkripta*. [online]. [cit. 2014-01-03]. Dostupné z: http://www.wikiskripta.eu/index.php/Soubor:Heart_coronary_artery_lesion.jpg

Pokud není uvedeno jinak, jsou použité objekty vlastní originální tvorbou autora. Materiál je určen pro bezplatné používání pro potřeby výuky a vzdělávání na všech typech škol a školských zařízení. Jakékoliv další využití podléhá autorskému zákonu. Veškerá vlastní díla autora (fotografie, videa) lze bezplatně dále používat i šířit při uvedení autora jména.