

# Digitální výukový materiál

zpracovaný v rámci projektu „EU peníze školám“



MINISTERSTVO ŠKOLSTVÍ,  
MLÁDEŽE A TĚLOVÝCHOVY



OP Vzdělávání  
pro konkurenceschopnost

INVESTICE DO ROZVOJE VZDĚLÁVÁNÍ

Projekt: **CZ.1.07/1.5.00/34.0386 „SŠHL Frýdlant.moderní školy“**

Škola: **Střední škola hospodářská a lesnická, Frýdlant**  
Bělíkova 1387, příspěvková organizace

Šablona: **III/2**

Sada: **VY\_32\_INOVACE\_Zdravotní nauka.1.28**

Vytvořeno: **26. 03. 2013**

Ověřeno: **27. 05. 2013**

Třída: **SČ 1**

# NEMOCI OBĚHOVÉ SOUSTAVY – Ateroskleróza – charakteristika, příčiny, příznaky

Vzdělávací oblast: **Název vzdělávací oblasti**

Předmět: **Zdravotní nauka**

Ročník: **2.**

Autor: **Mgr. Ivana Košková**

Časový rozsah: **1 vyučovací hodina**

Pomůcky: **dataprojektor, notebook**

Klíčová slova: **ateroskleróza, aterom, trombus, angiografie**

## **Anotace:**

Materiál je určen pro studenty oboru Sociální činnost, druhý ročník. Seznamuje s charakteristikou, příčinami a projevy onemocnění.

# **ATEROSKLEÓZA 1**

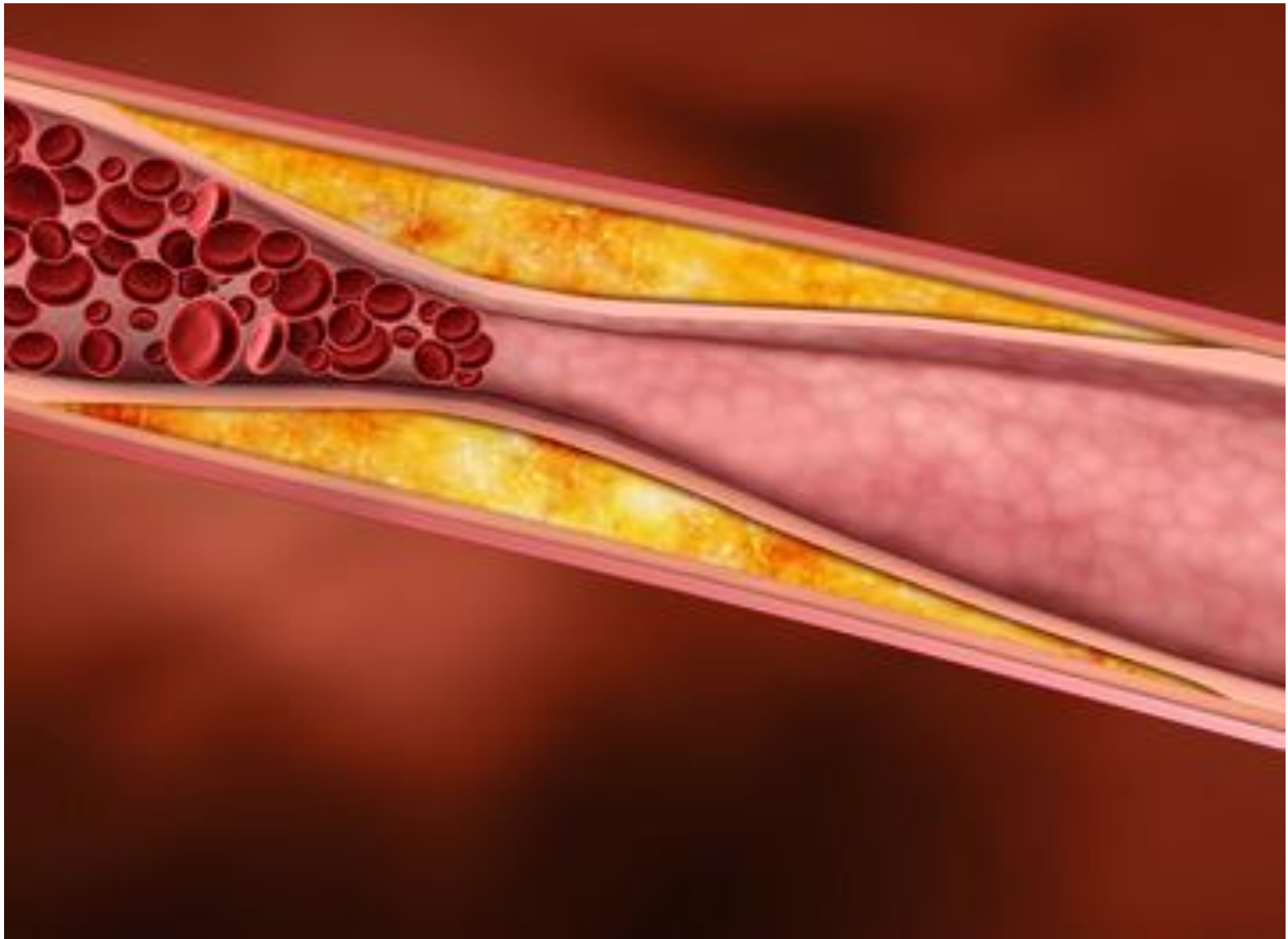
**Charakteristika nemoci**

**Příčiny**

**Příznaky**

# Charakteristika onemocnění

- řadíme ji do civilizačních chorob
- vznik tohoto onemocnění můžeme sami ovlivnit – především zásadami správného stravování a pohybovou aktivitou
- jde o tvorbu tzv. **ateromů (plátů)**, které zužují průsvit tepny a tím omezují průtok krve
- aterom vzniká ukládáním tuků (především cholesterolu), cukrů, vaziva a vápníku ve stěně cév
- tepna se stává křehká, málo pružná a zužuje se její průsvit
- tyto změny na cévách vytváří podklad pro vznik krevních sraženin (**trombů**), ten se může utrhnout nebo může dojít k úplnému uzavření cévy
- je to onemocnění, jehož výskyt stoupá, jde o proces, který začíná v dětství, probíhá postupně nebo nárazovitě, kdy se střídají s obdobím klidu



# Příčiny

- **nejasné faktory**
- **neovlivnitelné faktory** – dědičná dispozice (rodinný výskyt), pohlaví (vyšší riziko u mužů), věk (vyšší riziko u mužů nad 45 let a u žen nad 55 let)
- **ovlivnitelné faktory** – zvýšený cholesterol (pozor na tučná jídla), hypertenze (mechanicky poškozují cévy), kouření (chemické poškození cév), diabetes, obezita, psychosomatická zátěž (vyplavení hormonu nadledvinek)

- **Příčinou** aterosklerózy je ukládání tukových látek - především **cholesterolu** - do stěny našich cév
- v **časných fázích** choroby se v cévách tvoří tzv. tukové proužky, tyto změny jsou ještě **plně vratné**
- při **dlouhodobě zvýšené hladině cholesterolu** dochází však již k **nevratné** přestavbě stěny
- cévy tvrdnou, jejich stěna se ztlušťuje, vznikají na ní tuhé, tukové nánosy - tzv. **aterosklerotické pláty**
- pláty zužují průsvit a brání normálnímu průtoku krve
- ateroskleróza se **rozvíjí pomalu a nenápadně, nebolí**, tuky se tiše usazují do cévní stěny a zužují jejich průsvit, aniž bychom na sobě pociťovali jakoukoliv změnu
- pokud zúžení dosáhne kritické hodnoty nebo dojde k prasknutí plátu, vzniknou příznaky, které patrně nepřehlédnete

## **Projevy nemoci (příznaky)**

- projevy aterosklerózy jsou velmi rozmanité a závisí na oblasti, ve které se postižená céva vyskytuje
- příznaky vyplývají z postižení jednotlivých tepen

**věňčité tepny** – ischemická choroba srdeční

**mozkové tepna** – cévní mozková příhoda

**tepna dolních končetin** – ischemická choroba dolních končetin



## **Opakování**

- 1. Vysvětlete pojem aterom, z čeho vzniká.**
- 2. Co je a kde vzniká trombus, co způsobuje.**
- 3. Vysvětlete podstatu vzniku aterosklerózy.**
- 4. Které faktory vzniku onemocnění může člověk ovlivnit sám.**
- 5. Které jsou neovlivnitelné faktory vzniku onemocnění.**
- 6. Jaké jsou příznaky aterosklerózy.**

# Použité zdroje

- NOVÁKOVÁ, I. *Zdravotní nauka 2. díl*. Praha: Grada Publishing, 2011. 204 s. ISBN 978-80-247-3709-6.
- HERMAN, J., MUSIL, D., a kolektiv. *Žilní onemocnění v klinické praxi*. Praha: Grada Publishing, 2011. 280 s. ISBN 978-80-247-3335-7.
- SOUČEK, M. *Vnitřní lékařství*. Praha: Grada Publishing, 2011. 1788 s. ISBN 978-80-247-2110-1.
- Ateroskleróza. *Ordinace.cz* [online]. [cit. 2013-09-22]. Dostupné z: <http://www.ordinace.cz/clanek/ateroskleroz/>

Pokud není uvedeno jinak, jsou použité objekty vlastní originální tvorbou autora. Materiál je určen pro bezplatné používání pro potřeby výuky a vzdělávání na všech typech škol a školských zařízení. Jakékoliv další využití podléhá autorskému zákonu. Veškerá vlastní díla autora (fotografie, videa) lze bezplatně dále používat i šířit při uvedení autorova jména.